



# 東京 3 天 2 晚自悠行

出發日期: 2023 年 9 月 22 日至 12 月 30 日

HONGKONG AIRLINES 香港航空 CATHAY PACIFIC  
**HK\$ 3,790 起**

## Hotel Listel Shinjuku

📍 新宿 距離新宿歌舞伎町 12 分鐘

📄: <https://www.listel.co.jp/>

🚶 交通方法: JR 新宿站步行 20 分鐘



Price in HK\$/以港幣計算			
Room Type 房種	Staying Period 住宿日期	Package Price 套票價錢	Extension 延長住房
		Twin Sharing 成人佔半房	Twin 雙人房
Double Room	至 31/12/23	每位 <b>\$3790</b> 起	每晚 <b>\$850</b> 起

\*酒店附加費: 星期五、六每晚每房 HK\$250 起

## Shinjuku Washington Hotel

📍 新宿 距離新宿歌舞伎町 20 分鐘

📄: <https://washington-hotels.jp/shinjuku>

🚶 交通方法: JR 新宿站南口步行約 8 分鐘地下通道直通



Price in HK\$/以港幣計算			
Room Type 房種	Staying Period 住宿日期	Package Price 套票價錢	Extension 延長住房
		Twin Sharing 成人佔半房	Twin 雙人房
Main Building Standard Double	至 31/12/23	每位 <b>\$4150</b> 起	每晚 <b>\$1150</b> 起

\*酒店附加費: 星期五、六每晚每房 HK\$250 起

## Hotel Sunroute Plaza Shinjuku

📍 新宿 距離新宿歌舞伎町 18 分鐘

📄: <https://sunrouteplazashinjuku.jp>

🚶 交通方法: JR 新宿站南口步行 3 分鐘



Price in HK\$/以港幣計算			
Room Type 房種	Staying Period 住宿日期	Package Price 套票價錢	Extension 延長住房
		Twin Sharing 成人佔半房	Twin 雙人房
Standard Double	至 31/12/23	每位 <b>\$4390</b> 起	每晚 <b>\$1400</b> 起

\*酒店附加費: 星期五、六每晚每房 HK\$300 起



## Sunshine City Prince Hotel

📍 池袋 位於太陽城 3 分鐘

📄: <https://www.princehotels.co.jp/sunshine/>

🚶 交通方法：JR 池袋站東口步行 8 分鐘

Price in HK\$/以港幣計算			
Room Type 房種	Staying Period 住宿日期	Package Price 套票價錢	Extension 延長住房
		Twin Sharing 成人佔半房	Twin 雙人房
Semi-Double	至 31/12/23	每位 <b>\$4090</b> 起	每晚 <b>\$1100</b> 起
'酒店附加費: 星期五、六每晚每房 HK\$350 起			

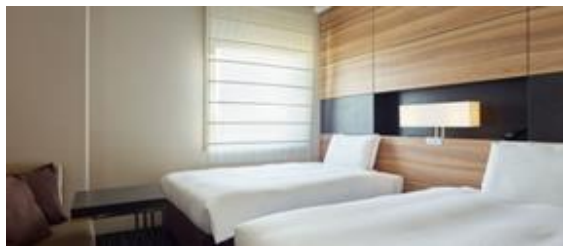
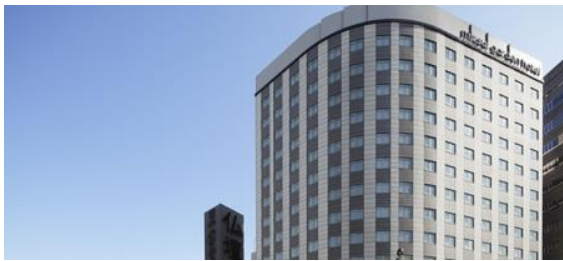


## Mitsui Garden Hotel Ueno

📍 上野 距離上野之森美術館 6 分鐘

📄: <https://www.gardenhotels.co.jp/ueno>

🚶 交通方法：JR 上野站淺草出口步行 2 分鐘



Price in HK\$/以港幣計算			
Room Type 房種	Staying Period 住宿日期	Package Price 套票價錢	Extension 延長住房
		Twin Sharing 成人佔半房	Twin 雙人房
Moderate Double	至 31/12/23	每位 <b>\$4350</b> 起	每晚 <b>\$1350</b> 起
'酒店附加費: 星期五、六、日每晚每房 HK\$300 起			

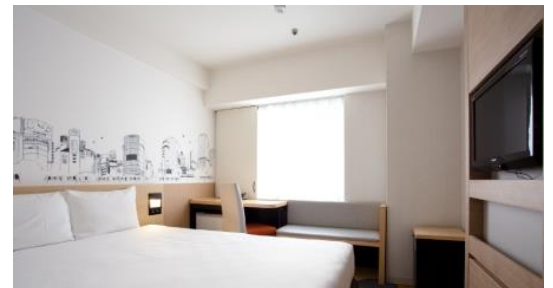
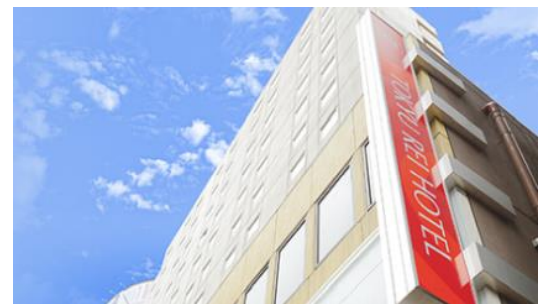
## Shibuya Tokyu REI Hotel

📍 澀谷 距離澀谷中心街及 SHIBUYA 109 ~ 5 分鐘

📄: <https://www.tokyuhotels.co.jp/shibuya-r/>

🚶 交通方法：JR 澀谷站步行 2 分鐘

Price in HK\$/以港幣計算			
Room Type 房種	Staying Period 住宿日期	Package Price 套票價錢	Extension 延長住房
		Twin Sharing 成人佔半房	Twin 雙人房
Standrd Double	至 31/12/23	每位 <b>\$4390</b> 起	每晚 <b>\$1400</b> 起
'酒店附加費: 星期五、六每晚每房 HK\$350 起			





# 東京 Tokyo

## Package Inclusion:

- ▶ Roundtrip economy class Ticket Hong Kong and Tokyo <Narita Airport> by Hong Kong airlines or Cathay Pacific.
- ▶ 2 nights accommodation.
- ▶ 0.15% TIA Levy.

## Terms & Conditions:

- **Price is based on low season for reference only. Supplement will be applied during high season, holidays or event dates. Please contact our staff for enquiry.**
- Minimum **2 Adults** travel together on the same flights throughout the journey.
- Booking must be reserved under the **SAME record locator (PNR)** for all passengers.
- Valid for Hong Kong residence only.
- **Hotel stay must be completed on or before 31 Dec 2023.**
- Flights and room confirmation are subject to availability.
- Package is non – endorsable, non – reroutable and non – refundable.
- Prices quoted are per person basis and subject to change without prior notice.
- Hong Kong airport security charge, airlines insurance surcharge, airlines fuel surcharge, travel agent service fee and any local government taxes are not included.
- For reservation made within 7 working days prior to departure, a non-refundable full payment is required.
- Reservation must be made at least 3 working days prior to departure.
- **The package price excludes the accommodation tax, which will be paid with the hotel upon check-out if applicable.**

## 套票包括:

- ▶ 香港航空或國泰航空來回香港至東京<成田機場>經濟客位機票乙張。
- ▶ 2晚酒店住宿。
- ▶ 0.15%旅監局印花徵費。

## 條款及細則:

- 套票以淡季價格計算，於旺季、假期前夕或大型節日期間出發，需另付附加費。詳情向本社職員查詢為準。
- 旅程必須最少兩位成人同時出發及回程。
- 所有同行客人必須於同一 PNR 內訂位。
- 以上價錢只適用於香港居民。
- 酒店住宿必須於 2023 年 12 月 31 日或之前完成。
- 所有預訂須視乎酒店及機位情況方能確定。
- 旅遊套餐在任何情況下都不能更改，轉讓或退還款項。
- 費用均以每人計算，費用如有調整，恕不另行通知。
- 費用不包括香港機場保安稅，各地機場離境稅，保險附加費，燃油附加費，旅行社服務費及任何當地政府稅項。
- 凡於出發前 7 個工作天內辦理預訂手續，須繳付所有款項。已付之費用概不退還。
- 所有訂位手續須於出發前不少於三個工作天內辦理。
- **套票價錢不包含住宿稅，客人需向酒店繳交此稅款 (如適用)。**

如果你日後或之前曾經從本公司購買一項外遊服務或安排，而該項服務或安排與現在計劃購買的外遊服務或安排關乎同一次旅程，請你屆時或現在通知我們，以便我們將那些服務及/或安排合併為外遊服務組合並繳付徵費，從而使你獲得旅遊業賠償基金保障。

## Hong Kong Airlines Airfare Surcharge 香港航空機票附加費:

Departure date 出發日期	Flight Pattern 香港航班	Booking Class 訂位	Ticket Validity 機票有效期	Surcharge 附加費			
				Adult 成人	Child 小童		
22Sep-19Dec 23, 28Dec-30Dec 23	適用於香港-東京 (成田機場)-香港 <香港營運航班>	Main 經濟客艙*					
		X	2 - 7 days	0	0		
		S		370	280		
N		1120		840			
22Sep - 21Dec 23, 26Dec - 30Dec 23		M	2 - 14 days	2250	1690		
		L	0 - 30 days	3370	2530		
22Sep - 30Dec 23	H	0 - 180 days	6380	4780			

\*Main 經濟客艙 免費寄艙行李總共 20 公斤 (每名乘客最多 2 件行李\*)

\*Price is for reference only, subject to change without prior notice 價錢如有調整，恕不另行通知

## Cathay Pacific Airfare Surcharge 國泰航空機票附加費:

Departure date 出發日期	Flight Pattern 航班	Booking Class 訂位	Ticket Validity 機票有效期	Surcharge 附加費			
				Adult 成人	Child 小童		
22Sep - 28Sep 23, 01Oct - 19Oct 23 22Oct - 19Dec 23, 28Dec - 30Dec 23	適用於香港-東京 (成田機場)-香港 <國泰營運航班>	Light (寄艙行李 1 x 23KG)					
		Q	2 - 7 days	510	370		
		N		1310	970		
S		2110		1570			
22Sep - 21Dec 23 26Dec - 30Dec 23		V	2 - 14 days	3030	2260		
		L	2 - 30 days	3930	2940		
22Sep - 30Dec 23	M	4930		3690			

Price is for reference only, subject to change without prior notice 價錢如有調整，恕不另行通知