



**Patterson Travel** since **67<sup>th</sup>**  
**恒利旅運** since 1949 ANNIVERSARY

LICENCE NO: 350200



Imagine your **Korea**



\*第23屆冬季奧林匹克運動會將於2018年在韓國江原道平昌舉行

京畿道~韓國民俗村  
(韓劇御用拍攝地!)

Jump Show



EVERLAND  
愛寶樂園

HANBOKNAM  
韓服體驗

**Seoul**  
首爾 韓國



水上樂園  
「加勒比海灣」



江原道~南怡島  
Skyline Zip-wire

景福宮



## 韓國首爾四天自悠行

出發日期: 2017年 8月10日至 10月20日

**\$1,850 up**

套票包括:

- ※ 真航空來回香港至首爾經濟客位機票乙張 (電子機票).
- ※ 3晚首爾酒店住宿 (不含早餐).
- ※ HK\$100,000 旅遊平安保險.
- ※ 0.15%旅遊業議會印花稅.



Routing	Flight No.	Departure/Arrival	
HKG-ICN	LJ 114	13:20/17:55	Daily
ICN-HKG	LJ 113	09:30/12:10	

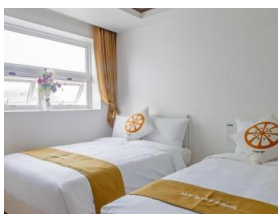
Jin Air (LJ) is the low cost subsidiary of Korean Air

\*\* 航班時間及機型以航空公司最後落實為準 \*\*

Tour code: KORSEL04 / Ref: LJSLE4D3ND7-V1  
Issue date: 08Aug,2017

Per person in HK\$/每位收費以港幣計算

Hotel Name 酒店名稱	ABF	Room Type 房間種類	Validity 有效日期	Adult 成人			Extension Night 延長住宿	
				Twin 雙人房	Single 單人房	Triple 三人房 (DBL+Single)	Twn / Single 雙/單人房	Triple 三人房 (DBL+Single)
<b>Dongdaemun area (東大門區)</b>								
<b>D7 Suites Dongdaemun</b> (位於鐘路東大門) <a href="http://www.d7suites.co.kr/">http://www.d7suites.co.kr/</a>	X	Deluxe DBL / Standard Twin	10-31Aug'17	<b>1,850</b>	2,450	1,850	450	600
			01Sep-20Oct'17	1,900	2,550	1,900	480	670
● Surcharge of HK\$90/room/night on Friday-Saturday.								



### Ticket Surcharge Table 機票附加表

Departure Dates . 出發日期	Booking Class 訂位編號	Ticket Validity 機票有效期	Adult 成人	Child 小童
10Aug - 20Oct'17	S	0-15 days	None	None
	V	1 year	\$ 130	\$ 100
	X		\$ 290	\$ 230
	N		\$ 680	\$ 520

### Terms & Conditions 條款及細則:

- Child Price (Share Twin or Extra Bed): Adult Prices Less \$250 (Share Twin or Extra Bed) 小童價格 (佔半房或加床): 按成人價格減 \$250(佔半房或加床)。
- Price quoted subject to hotel special seasons surcharge. 酒店如因特別日子需另收附加費,恕不另行通知。
- Hotel stay must be completed on or before **25Oct17**. For hotel stay thereafter, please contact our travel consultant.  
酒店住宿必須於 2017 年 10 月 25 日或之前完成。如有任何查詢,請與我們的旅遊顧問聯絡。
- Prices quoted are on per person basis and subject to change without prior notice. 費用均以每人計算,費用如有調整,恕不另行通知。
- Flights, hotels & option local tour confirmation are subject to availability. 所有預訂須視乎機位,酒店及收客情況方能確定。
- Package is non-endorsable, non-reroutable and non-refundable. 旅遊套票在任何情況下都不能更改,轉讓或退還款項。
- Applicable airport tax, security fee and other charges are required upon ticketing, 費用不包括各地機場離境稅,香港機場保安稅及其他稅項。
- Reservation must be made at least 7 working days prior to departure. 所有訂位手續須於出發前不少於七個工作天內辦理。
- For reservation made within 7 working days prior to departure, a non-refundable full payment is required.  
凡於出發前 7 個工作天內辦理預訂手續,須繳付所有款項,已付之費用概不退還。



如欲查詢搭乘其他航空公司之套票價錢,請與我們職員聯絡。



Operated by H.C.Patterson & Co Ltd. (Licence No. 350200)

☎ : 3102 2371 ☎ : 3102 2380

Website: [www.pattersontravel.com.hk](http://www.pattersontravel.com.hk)

E mail: [package@pattersontravel.com.hk](mailto:package@pattersontravel.com.hk)

Address: Flat F, 8/F, No. 8 Hart Avenue, Tsim Sha Tsui, KLN

\*百樂門酒樓樓上\* (MTR Exit A2, D2 or N1)

(AC150 / EN50)

Issued Date : on 08Aug2017

**Patterson Travel**  
since 1949



Operated by Bao Shinn Int'l Express Ltd. (Licence No. 352614)

☎ : 3188 6611 ☎ : 3188 6622

Website: [www.baoshinn.com.hk](http://www.baoshinn.com.hk)

E mail: [reservation@baoshinn.com.hk](mailto:reservation@baoshinn.com.hk)

Address: Flat A-B, 8/F, No. 8 Hart Avenue, Tsim Sha Tsui, KLN

\*百樂門酒樓樓上\* (MTR Exit A2, D2 or N1)

Please call for duplicated e-mail or needless, thanks you!

Page 1 of 1